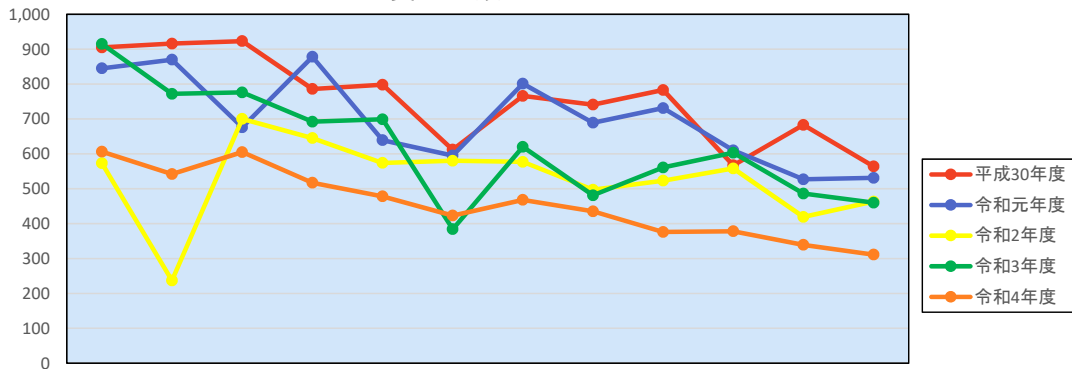


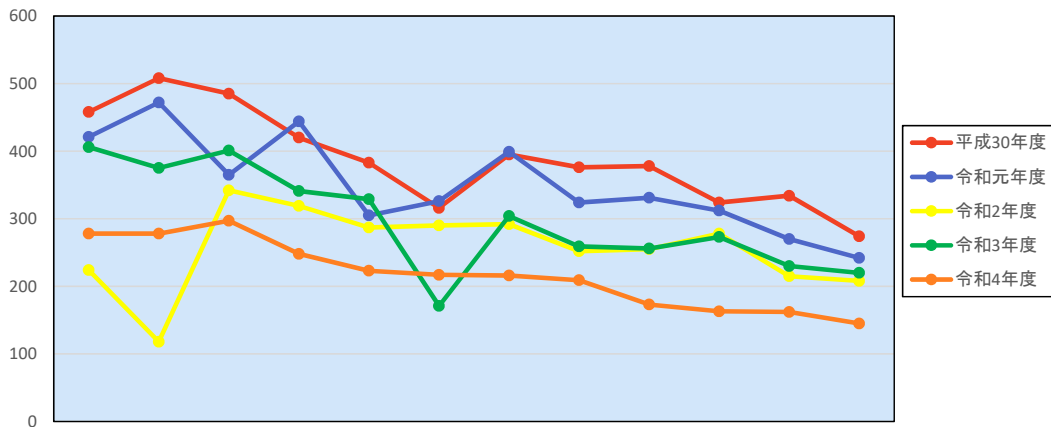
学内利用者への図書貸出統計（平成30-令和4年度）

貸出冊数



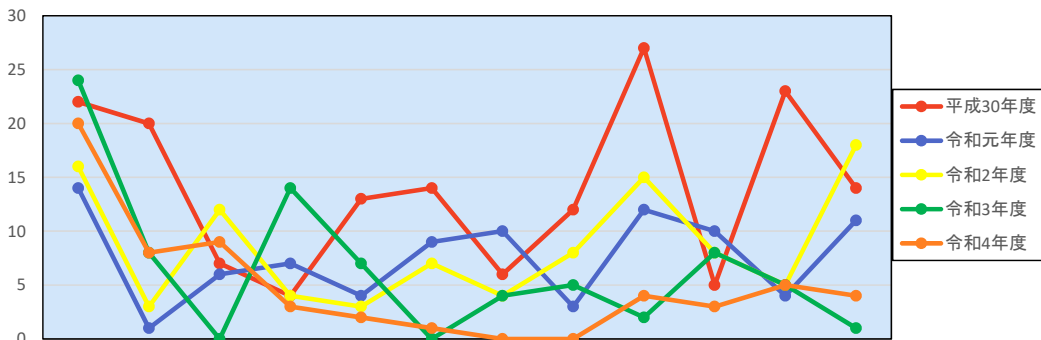
貸出冊数	4月	5月	6月	7月	8月	9月	10月	11月	12月	1月	2月	3月	合計
平成30年度	905	916	923	786	798	612	766	741	783	567	683	564	9,044
令和元年度	845	870	676	878	639	595	801	689	731	610	527	531	8,392
令和2年度	573	237	700	645	574	580	577	497	523	558	419	463	6,346
令和3年度	915	772	776	692	699	384	620	481	561	603	486	460	7,449
令和4年度	606	542	605	517	478	423	468	435	376	378	339	311	5,478

貸出人数



貸出人数	4月	5月	6月	7月	8月	9月	10月	11月	12月	1月	2月	3月	合計
平成30年度	458	508	485	420	383	316	395	376	378	324	334	274	4,651
令和元年度	421	472	365	444	305	326	399	324	331	312	270	242	4,211
令和2年度	224	118	342	319	287	290	292	252	255	278	215	208	3,080
令和3年度	406	375	401	341	329	171	304	259	256	273	230	220	3,565
令和4年度	278	278	297	248	223	217	216	209	173	163	162	145	2,609

DVD利用件数



利用件数	4月	5月	6月	7月	8月	9月	10月	11月	12月	1月	2月	3月	合計
平成30年度	22	20	7	4	13	14	6	12	27	5	23	14	167
令和元年度	14	1	6	7	4	9	10	3	12	10	4	11	91
令和2年度	16	3	12	4	3	7	4	8	15	8	5	18	103
令和3年度	24	8	0	14	7	0	4	5	2	8	5	1	78
令和4年度	20	8	9	3	2	1	0	0	4	3	5	4	59

※平成29年度より館外貸出許諾のあるDVDを貸出を開始した。